



**КОМИТЕТ ИМУЩЕСТВЕННЫХ ОТНОШЕНИЙ
АДМИНИСТРАЦИИ ПЕРМСКОГО МУНИЦИПАЛЬНОГО РАЙОНА**

РЕШЕНИЕ

о размещении объектов № 508

Пермский край
Пермский район

21.07.2020

Комитет имущественных отношений администрации Пермского муниципального района разрешает Открытому акционерному обществу «Межрегиональная распределительная сетевая компания Урала» (ИНН 6671163413, ОГРН 1056604000970, почтовый адрес: 620026, Свердловская область, город Екатеринбург, ул. Мамина-Сибиряка, д. 140).

размещение объекта «Строительство ВЛ 0,4 кВ. Реконструкция ВЛ 0,4 кВ №1 для электроснабжения села Бершеть (4500060009)».

на землях государственная собственность на которые не разграничена

на срок бессрочно

Местоположение: Пермский край, Пермский район, Бершетское с/п, с. Бершеть.

Приложение: схема предполагаемых к использованию земель или части земельного участка.

Председатель комитета
имущественных отношений администрации
Пермского муниципального района

(подпись, печать)

Г.В. Мюресов



Схема предполагаемых к использованию земель или части земельного участка

Объект: Строительство ВЛ 0,4 кВ. Реконструкция ВЛ 0,4 кВ №1 для электроснабжения села Бершеть (4500060009)

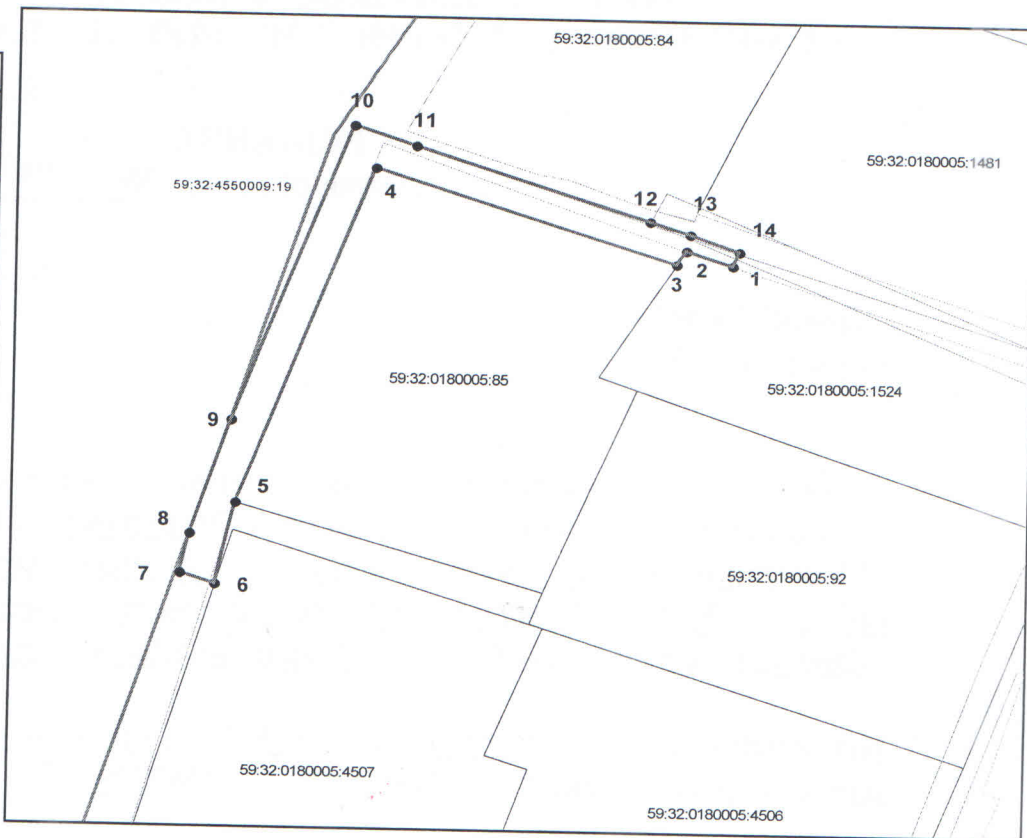
Местоположение: Пермский край, Пермский район, Бершетское с/п, с. Бершеть

Площадь земель или части земельного участка, кв.м: 380

Категория земель:

Вид разрешенного использования:

Каталог координат, м		
Точки грани	X	Y
1	489902,80	2239806,91
2	489904,60	2239801,83
3	489902,90	2239800,81
4	489914,18	2239767,95
5	489872,84	2239753,27
6	489862,84	2239751,16
7	489864,12	2239747,35
8	489868,92	2239748,36
9	489883,04	2239752,65
10	489919,29	2239765,52
11	489916,94	2239772,30
12	489908,14	2239797,84
13	489906,65	2239802,21
14	489904,57	2239807,59



Масштаб 1:1000

Условные обозначения:

- вновь образованная часть границы земельного участка
- существующая часть границы, имеющиеся в ГКН сведения о которой достаточны для определения ее местоположения
- граница кадастрового квартала
- зона с особыми условиями использования территорий
- граница населенного пункта
- обозначение ОКС по сведениям ГКН
- 59:32:0180005 - номер кадастрового квартала
- 59:32:0180005:85 - номер учтенного земельного участка

Описание границ смежных землепользователей:

- от точки 1 до точки 3 участок КН 59:32:0180005:1524
- от точки 3 до точки 5 участок КН 59:32:0180005:85
- от точки 5 до точки 8 земли Бершетского с/п
- от точки 8 до точки 9 участок КН 59:32:4550009:19
- от точки 9 до точки 1 земли Бершетского с/п

Заявитель: ОАО "МРСК Урала"

Владиминова А.Л. (по доверенности)

подпись